

NUI活用部会成果発表 「NUIを活用した 交通切符販売機の改良」

2014年 9月 25日

先端IT活用推進コンソーシアム
ナチュラユーザーインターフェース活用部会
原 孝治

自己紹介

原 孝治

株式会社ディーディーエス システム部 所属

AITC UX技術部会サブリーダー

AITC 運営委員(渉外・広報WG)



<https://www.facebook.com/harakoji.net>

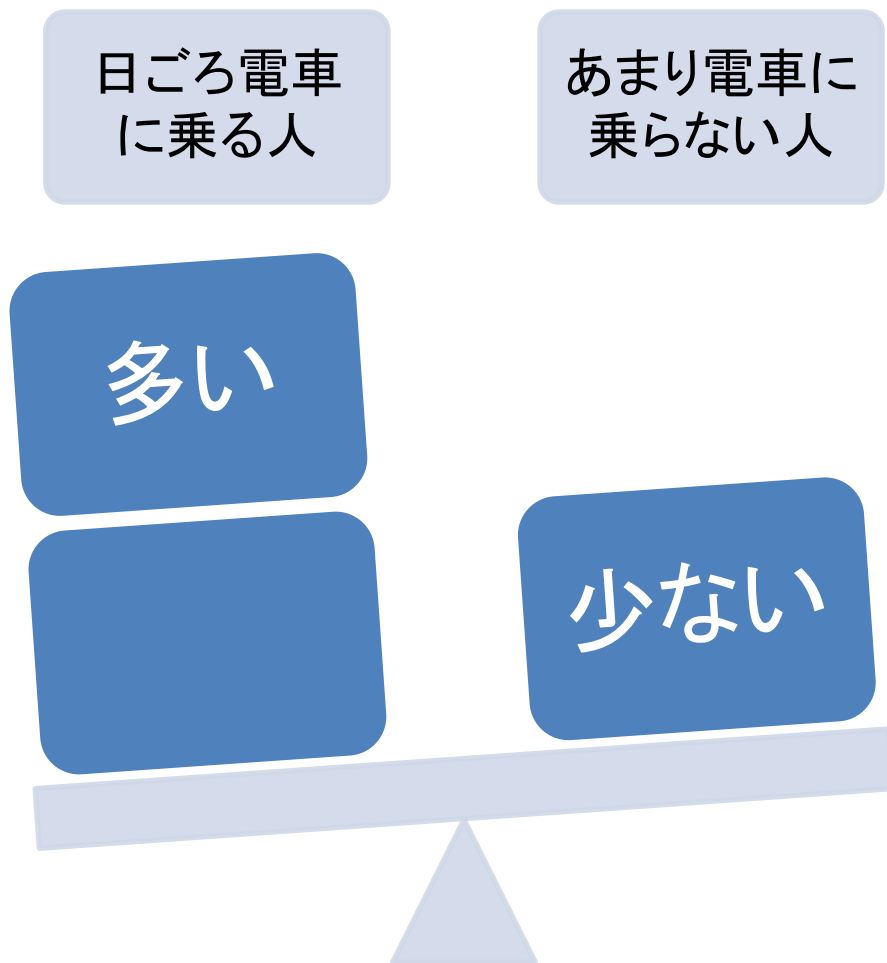
- なぜ交通切符販売機なのか
- NUI交通切符販売機の機能

交通切符販売機とは

交通切符販売機



昔



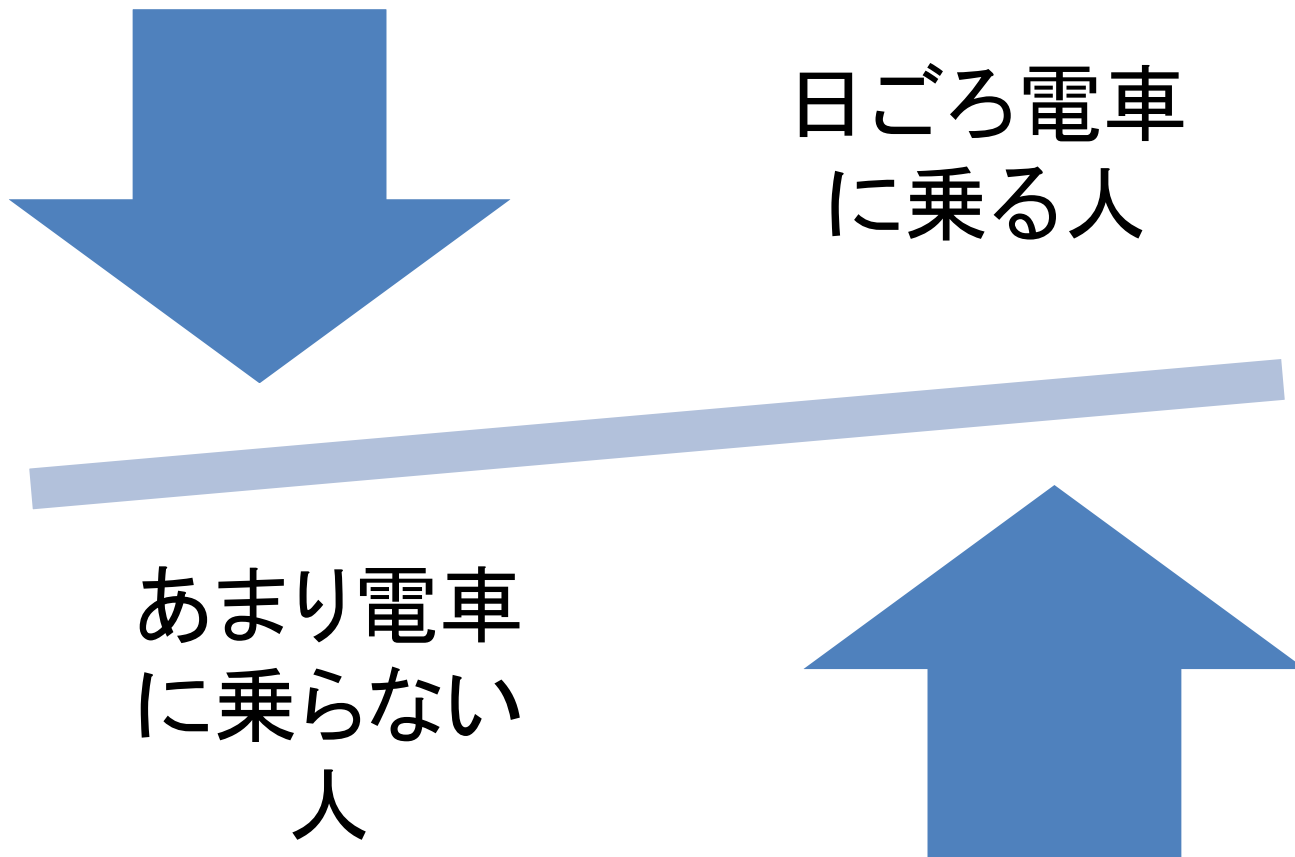
今

Suica

PASMO

切符を買う必要がない
料金を見る必要がない

交通切符販売機で 切符を買う人



- 今、交通切符販売機を使用するのは、日ごろ、その電車に乗らない人なのではないか？
- 普段は自動車を使用している
- 観光
- ビジネスでの出張
- 冠婚葬祭
- などなど

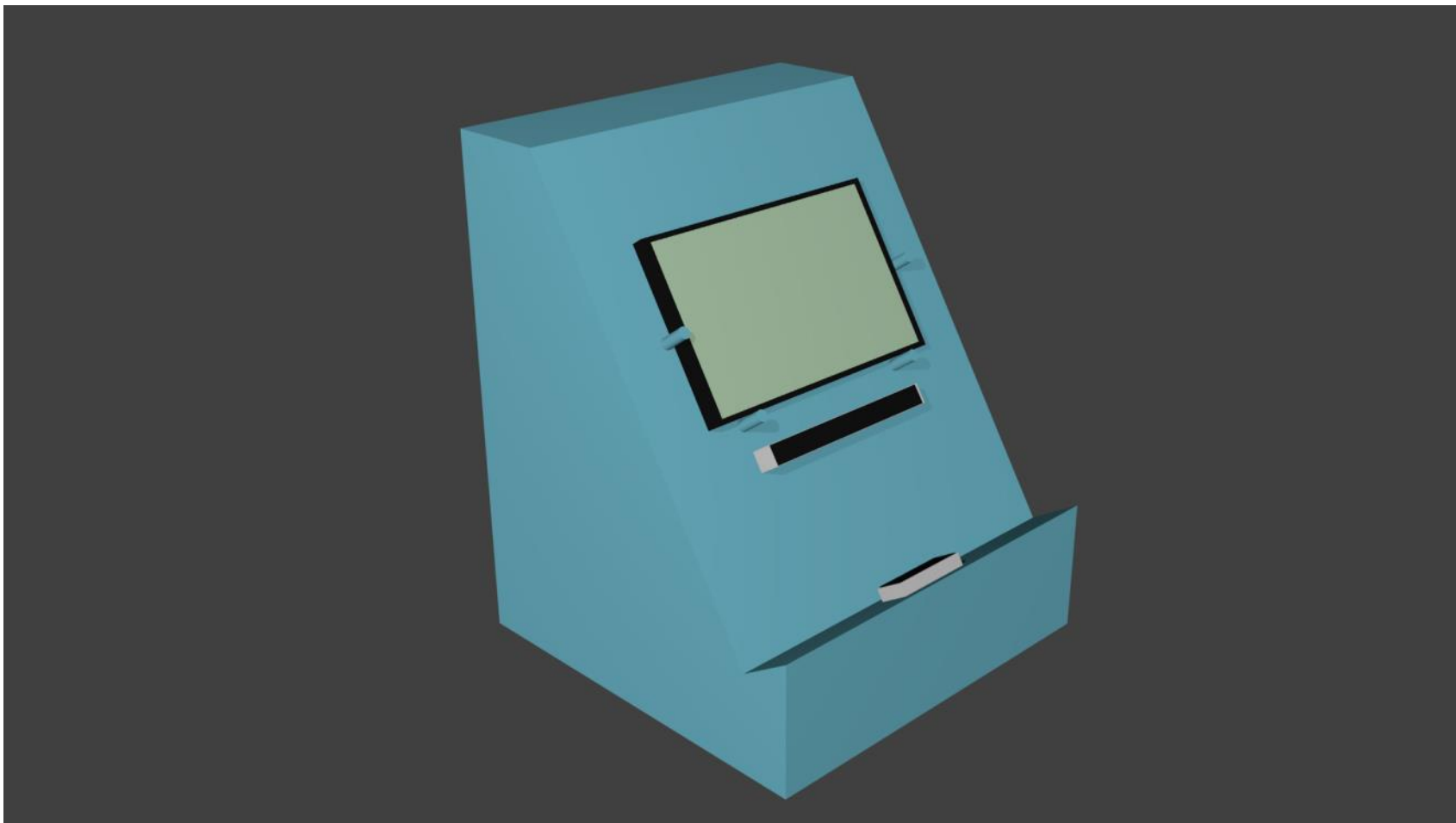
まとめ

- 今の交通切符販売機は、慣れていれば、問題なく使える
- しかし、慣れている人は、あまり使わない
- 慣れていない人ほど、使う必然性が高い
- にも関わらず、今の交通切符販売機のデザインは、普段電車にのらない人に向けられていないのでは？

(詳しくは後ほどの
UX部会の発表で
ご説明します)

これらの問題を

NUIを使って解決



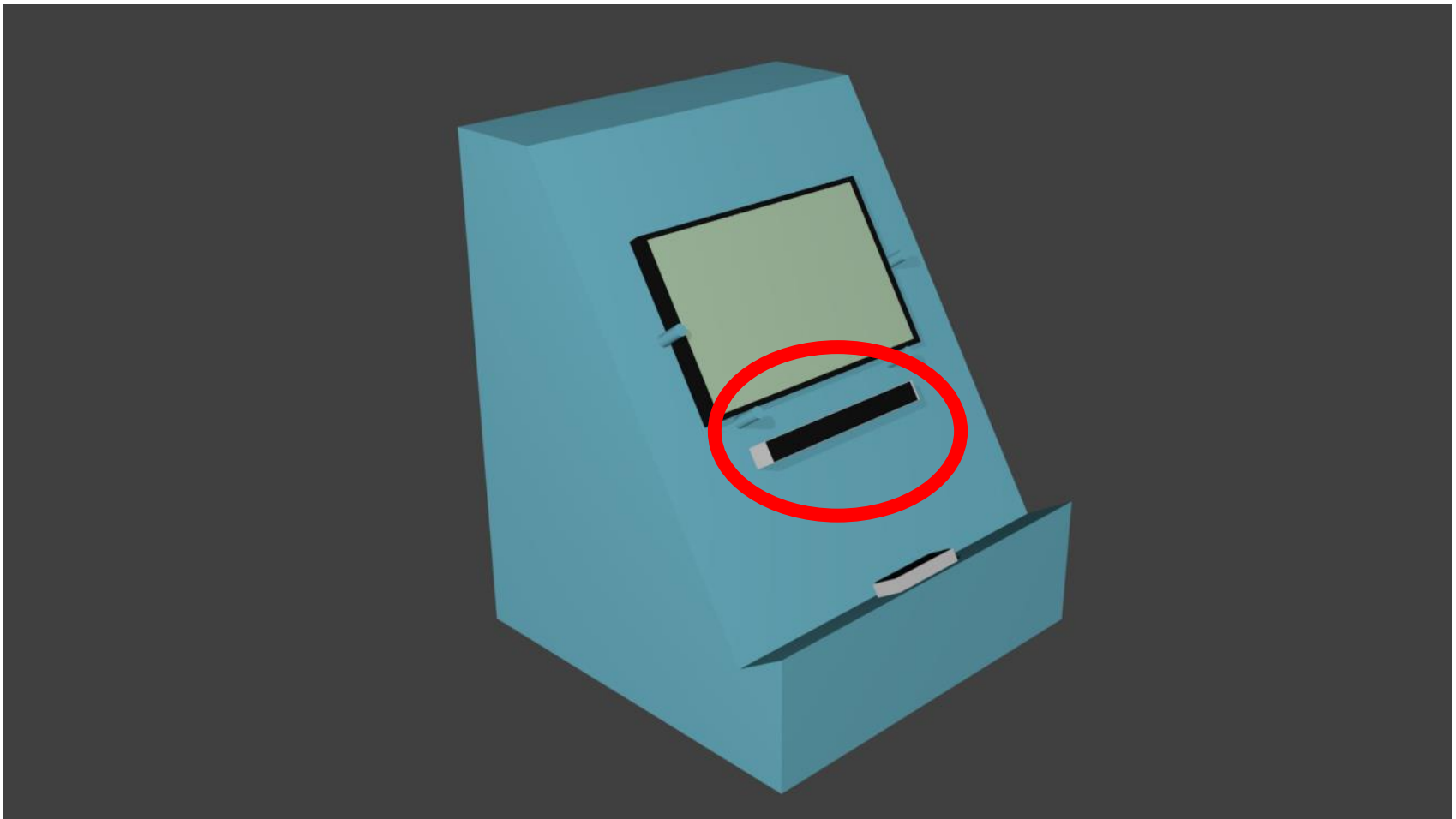
ユーザーの目的・ゴール



アイトラッキングセンサー

Eye Tribe

Eye Tribe



- 言語選択機能

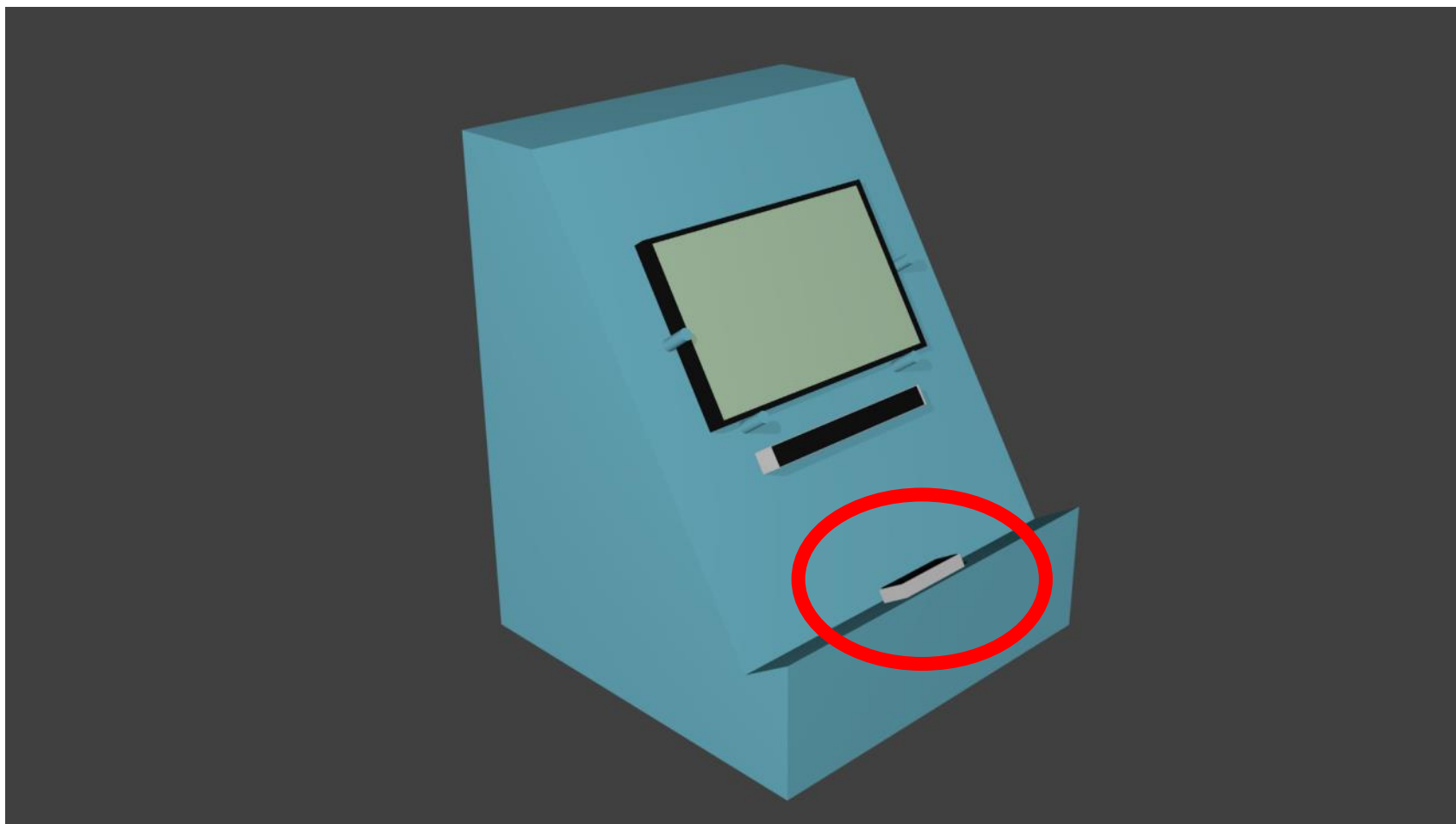
言語選択機能



モーションコントローラ

Leap Motion

Leap Motion



Leap Motion

- 駅名ツールチップ^o
- 駅名検索機能
- 路線検索機能

駅名ツールチップ



駅名検索機能



路線検索機能



最新情報は
こちらをご参照ください



<http://aitc.jp>



<https://www.facebook.com/aitc.jp>



ハルミン

AITC非公式イメージキャラクター